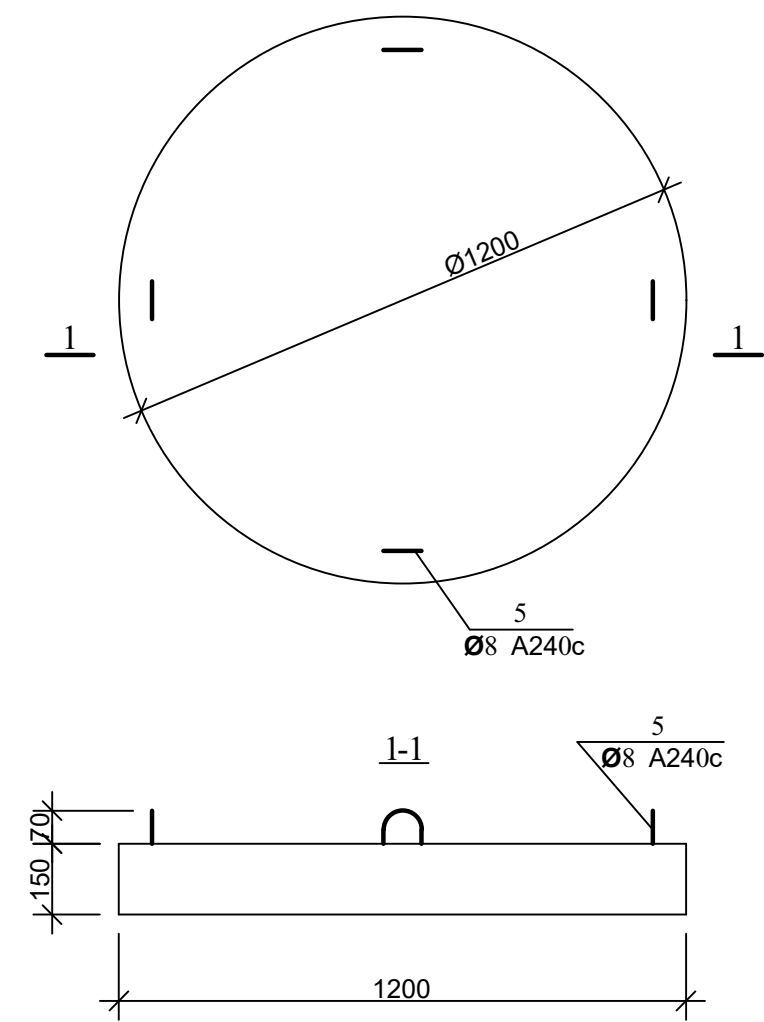
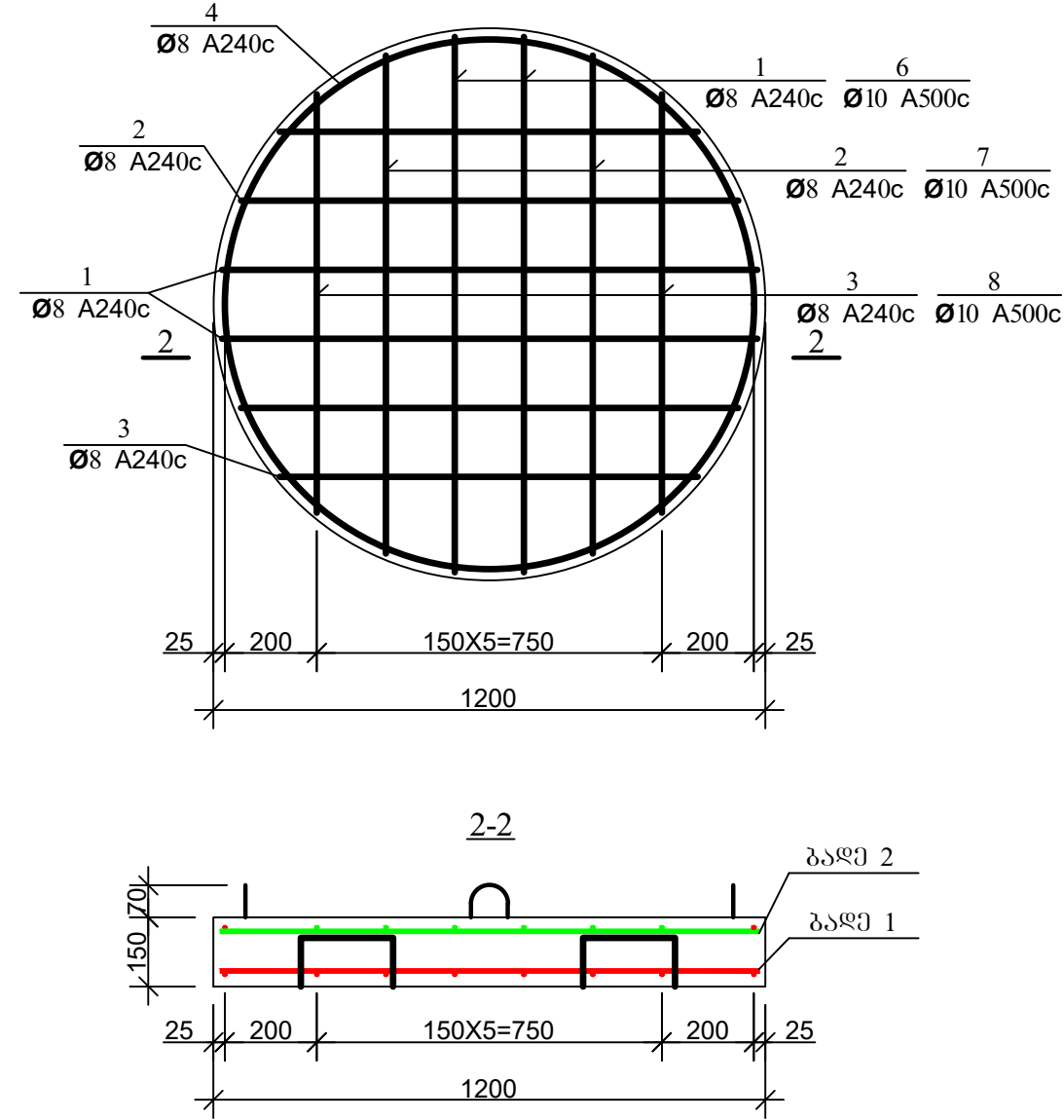


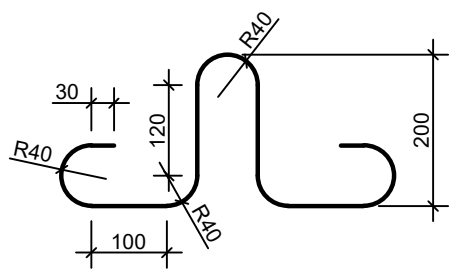
ჭის ანაკრები რკინაბეტონის ძირი D=1000
(საყალიბი ნახაზი)



არმირება
ბაღე 1; ბაღე 2



პოზ. 5



დეტალების ზომის

პოზ.	მ ს კ ი ზ ი
4	
9	

ჭის ანაკრები რკინაბეტონის ძირის სპეციფიკაცია

პოზ.	ა ღ ნ ი შ ვ ნ ა	დ ა ს ა ხ ე ლ ე ბ ა	რკინა	მასა ერთ. კგ	შენიშვნა
		დეტალები			
1	ბაღე 1	Φ 8 A240c L=1160	4	0.46	1.84კგ
2	ბაღე 1	L=1080	4	0.43	1.72კგ
3	ბაღე 1	L=910	4	0.36	1.44კგ
4*		L=3560	2	1.42	2.85კგ
5*		L=1005	4	0.4	1.60კგ
9*		L=780	4	0.31	1.25კგ
6	ბაღე 2	Φ 10 A500c L=1160	4	0.72	2.88კგ
7	ბაღე 2	L=1080	4	0.67	2.68კგ
8	ბაღე 2	L=910	4	0.56	2.26კგ
		მასალები			
		ბეტონი კლასი B22.5			0.17 მ ³

ფორმატი	სტაფია	ვარიანტი
A3	მ.პ.	1
პირადირი აღნიშვნები:		
შენიშვნები:		
ლაგვითი		
ლაგვითი		
შენიშვნები		
თბილისი, კოსტავას I შესახვევი, №33 გეოგრაფიული მდებარეობის და პროექტის აღწერა		
საპროექტო ფორმატი		
პროექტის ხელმძღვანელი		
შეასრულა	ბ. გელაშვილი	
შეამოწმა		
პროექტი		
თარიღი		
ნახაზი		
ჭის ანაკრები რკინაბეტონის ძირი D=1000 მმ		
მასშტაბი	ფურცელი №	ფურცლები